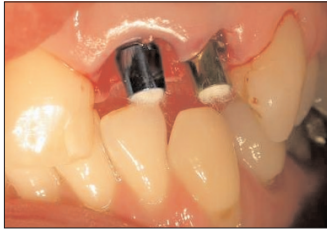


Zahnimplantate und Gesichtsästhetik

Dr. Burghard Peter strebt mit kieferchirurgischen und ästhetischchirurgischen Behandlungsverfahren eine Optimierung der Kaufunktion und des äußeren Erscheinungsbildes an. Zahnimplantate dienen hierbei als Basis für ein natürliches Kaugefühl und ein strahlendes Lächeln.



Ausgangszustand ...



... Zahntfernung und Sofortimplantation ...



... Ergebnis nach zahnärztlicher Behandlung.

Wie beeinflusst Zahnersatz die Gesichtsform?

Herkömmlicher Zahnersatz (Prothesen, Brücken, etc.) beschleunigt den Alterungsprozess durch vermehrten Knochenabbau in zahnlosen Kieferbereichen. Mit Zahnimplantaten kann dieser Vorgang aufgehalten werden und die jugendliche Gesichtsform länger erhalten bleiben.

Ist die Implantation auch nach Knochenabbau möglich?

Ein gutes Knochenlager ist die Voraussetzung für ein ästhetisch und funktionell anspruchsvolles Ergebnis. Moderne Behandlungstechniken ermöglichen auch in schwierigen Fällen mit größerem Knochenverlust eine Implantation mit Knochenaufbau in einer Sitzung.

Körpereigener Knochen ist für den Aufbau am besten geeignet. Die Beckenkammknochenentnahme ist nur sehr selten erforderlich. Die Methode der Knochenzüchtung ist derzeit noch extrem teuer und nur für spezielle Anwendungsbereiche wissenschaftlich anerkannt.

Mit Hilfe der Computertechnologie und Navigationschirurgie können wir schon seit einigen Jahren alle Eingriffe millimetergenau planen und schonend durchführen. Auch hier gilt jedoch, dass der Behandlungserfolg von der Erfahrung und Ausbildung des Chirurgen, von der Qualität der Implantate und von der Mitarbeit des Patienten abhängig ist.

Welche Vorteile haben Sofortimplantation und Sofortbelastung?

In kompetenter Hand wird mit diesen Methoden ein maximaler Nutzen für den Patienten erzielt. Die Behandlungsdauer und Heilungsdauer wird verkürzt, die medizinische und finanzielle Belastung verringert. Bei allgemeinmedizinisch vorerkrankten Pa-

tienten wird das operative Behandlungsrisiko minimiert.

Was ist bei diesen Eingriffen zu beachten?

Die Implantatversorgung ist in der Hand eines erfahrenen Chirurgen ein komplikationsarmer Routineeingriff. Die Verankerung eines Implantates im Kiefer dauert nur wenige Minuten. Auch mit Knochenaufbau ist die Behandlung schmerzfrei und leicht in örtlicher Betäubung ausführbar. In der Regel haben die Patienten postoperativ keine bzw. höchstens geringe Schmerzen. Implantate sind eine hochwertige Versorgung, welche die Lebensqualität enorm steigern. Alle Patienten erhalten bei Miramed eine Implantat-Garantie. Bei guter Mundhygiene können Implantate ein Leben lang halten.

Informationen: MiraMed

**Ästhetisch-Plastische
Chirurgie
Mund-Kiefer-Gesichtschirurgie
Berchtesgadner Str. 11
Salzburg
Tel. +43-662-830808
info@miramed.at
www.miramed.at**